

IB 95

S III

KOMMISSION FÜR ARCHAOLOGIE
AUSSEREUROPÄISCHER KULTUREN
DES DEUTSCHEN ARCHAOLOGISCHEN INSTITUTS
Dürenstr. 35-37
53173 Bonn

Cahier de fouille

Site IFRI et BAROUD

Mission n° 1

Année : 31/04/95-

au 30/05/95

Responsable A. MIKPAD

F. Ait Mhand

T. Mousine

H. ATKI

A. AMARIR

Programme des RIF
Oriental

INSAP - KAVA

IB 95

S III

06 - 04 - 95

Avant le 1er enlèvement = surface

Niveau 0 = 10 m

Niveau du jour = 13,65

	F	E	D
10	13,44	13,40	
11	13,43	13,43	13,41
	13,30	13,33	13,30

Le Nord

06 - 04 - 95

Après le 1er enlèvement (env 10 cm)

Niv du jour = 13,65

	F	E	D
10	13,36	13,36	
11	13,36	13,36	13,36
	13,36	13,35	

10

11

Paroi

et enlèvement correspond à une couche superficielle de couleur gris-noire friable + fossilifère avec des traces de centrop au niveau de l'apparition du charbon

- Matériel

F 10 = objets en silex

Tests d'œufs d'autruche

assemblés

F 10 = 2 frags de parois de céramique de Textura grossière

objets en silex

charbon

assemblés

E 11 = objets en silex

un frag de parois de céramique

des assemblés

D 10 = Test d'œufs d'autruche

objets en silex

charbon

F 11 = Test d'oeuf d'autruche -
 ossements
 objets en silex
 charbon -
 extrémité distale d'un humerus (-faune)

08 - 04 - 95

Après le 2^{ème} enlèvement (-10cm)
 Niv du jour: 13,61

	F	E	D
10	13,27	13,25	13,24
11	13,26 13,23 13,27*	13,24 13,25	13,24

● Terrier
 * Racloir

La structure du carré F 10 présente des pierres
 chauffées de couleur gris blanc avec la
 découverte d'un test d'oeuf d'autruche caliné.
 La terre du 2^{ème} enlèvement est gris-noire avec
 l'abondance de coquilles avec des pierres
 parsemées dans les carrés

- F 11 = la terre est de couleur gris-noire
 riche en coquilles avec un matériel se
 composant surtout d'un Racloir, un petit
 outillage des fragments d'oeuf d'autruche et
 des ossements.

E 11 = couche gris-noire poussiéreuse friable contenant de nombreuses coquilles et petits pierres, le matériel est le même que celui du carré F 11

- Traces de charbon et de cendre dans tous les carrés.

- Le 3^{ème} ENLEVEMENT

Niveau du jour = 13,61

	F	E	D
10	13,17 13,17	13,18 ☉	13,16
11	13,17 13,15	13,17 13,16	13,18

☉ charbon de bois.
Enlèvement du charbon après dégagement de la structure du carré F 10

- Le 4^{ème} ENLEVEMENT

Niveau = 13,61

	F	E	D
10	13,03	13,01	13,06
11	13,06 13,05 13,06	13,02 13,03 13,03	13,06

F 11 = sédiment gris noir, cendreuse riche en coquilles.

F 10 = charbon de bois Niv = 12,99.

La terre est encore poussiéreuse, cendreuse avec

une grande quantité de charbon et de coquille.

- Matériel: ossements fragmentés

silex - objets - éclats et nucléus.

Industrie osseuse partie proximale
d'un peignon.

EN1 = Après l'enlèvement 4 (14 cm)

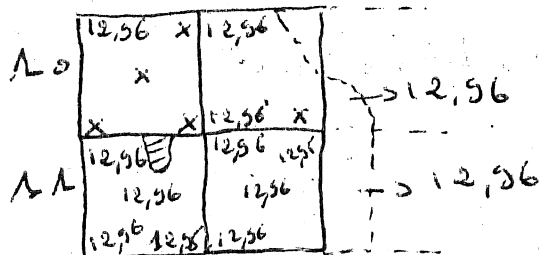
Le sédiment est de couleur gris-noir. La terre
est poussiéreuse, friable contenant des
coquilles.

Matériel = ossements - objets en silex - œuf
d'autruche. un os d'un oiseau.

- Le 5^{ème} ENLEVEMENT.

Niv. joints: 13,64

F E D



x = 12,96

⊖ = Terre très

cendreuse de

couleur rouge avec
un nombre important
de charbon et de coquilles

F 1 1 | F 1 0 | E 1 1 :

- Terre très cendreuse, friable,
de couleur gris-noire et contenant

un grand nombre de coquilles et une
quantité importante de charbon.

Matériel = fragments d'œuf d'autruche
- objets en silex

- Faune

- La partie proximale d'un poignon = (F10)

- La tête d'un poignon (E11)

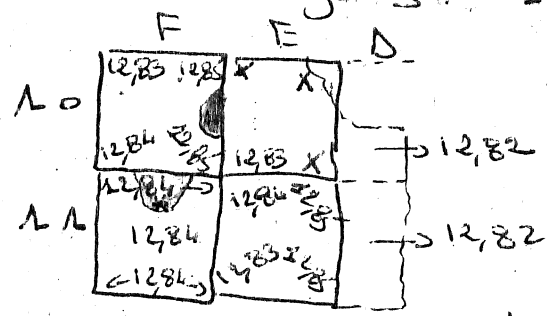
- "Enlèvement de charbon dans la base" de l'enlèvement 5.

Remarque: d'enlèvement dans la zone E11 est d'environ 7cm.

Lo - 04 - 95

- Les niveaux après l'enlèvement 6:

Niv. Jours: 13,60



X = 12,85

* = Terre très

cendreuse = Foyer?

■ concentration

de cendres et de charbon prélevé

- Existence de beaucoup de traces de cendres dans la zone F10 avec beaucoup de morceaux de charbon et de coquilles.

En général: E11 / F10 / E10 / D10 / D11

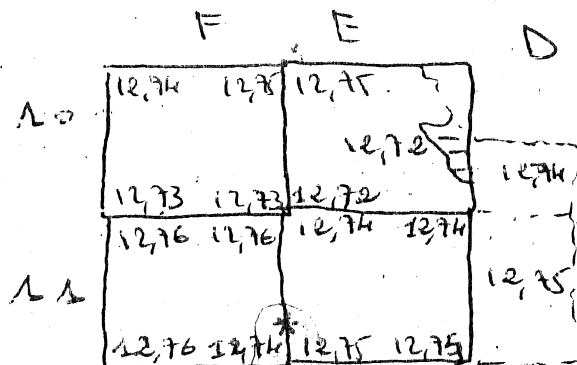
- Terre très friable, cendreuse, concentration de beaucoup de charbon de bois, un nombre important de coquilles.

- Matériel : - Faune et microfauve
 - fragments d'oeuf d'autruche
 - objets en silex.

LN-04 - 95

Niv. Jours = 13,70

* Les niveaux après l'enlèvement 7 :



= bloc de pierres

= Terre

= cendreuse = Foyer

* Les caractéristiques de l'enl. 7 :
 E LN, F LN, E LN, F LN, D LN, D LN

- Terre très friable, cendreuse très riche en coquilles.

Matériel :

- des fragments d'oeuf d'autruche,
- des objets en silex
- Faune.

.. La caractéristique essentielle de cet enlèvement c'est la concentration d'ossements trouvés dans le carré E LN.

Le démontage de ces restes humains
(12-04-95) a été effectué comme
suit :

N° 1. = cavité glénoïde du scapula
vue de face postérieure = scapula gauche

Z = 12,83

N° 2 : fragment de diaphyse (Fauve)

Z = 12,84

N° 3 : 5^e métacarpe droit,
face proximale dorsale, tête au Nord-
ouest présente un pendage $Z_1 = 12,82$

$Z_2 = 12,85$

N° 4 : phalange (main) intermédiaire
face distale (de chant), face postérieure

vue l'ouest $Z_1 = 12,85$ $Z_2 = 12,83$

~~avant l'ouest~~
N° 5 : 2^e cuneiforme droit
de face dorsale. Z = 12,84

N° 6 : Phalange intermédiaire
de main (5^e rayon) face palmaire
Tête au sud-est. Z = 12,79

N° 7 : Phalange Fauve Z = 12,79

N° 8 : os du Tarse : Fauve
Z = 12,77

N° 9 : fragment de diaphyse
Fauve Z = 12,77

N° 10 : Fauve Z = 12,73

N^o 11 : Hamatum droit, face
mediale. Z = 12,68

N^o 12 : Vertèbre coccygienne,
face postéro-inférieure. Z = 12,67

N^o 13 : phalange intermédiaire de
la main, face palmaire, tête
vers le Nord-ouest. Z = 12,65

N^o 14 : Faune. Z = 12,65

N^o 15 : Faune. Z = 12,64

N^o 16 : Faune. Z = 12,635

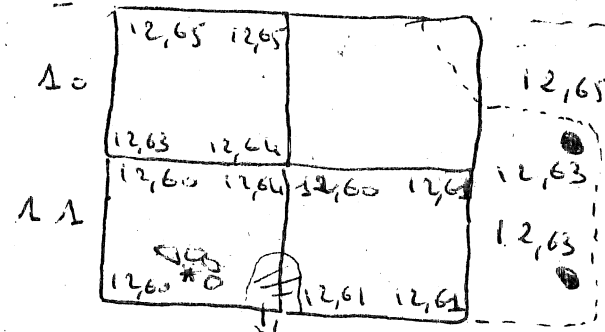
N^o 17 : Faune. Z = 12,64

N^o 18 : Faune. Z = 12,64

Remarque : les os à partir de
N^o 5 ~~et~~ proviennent de l'entèvement
8 et 9

des niveaux après l'enlèvement B:

Niv. Jours 13, 70 0
F E



● = grande quantité de coquilles (beaucoup plus importante que le sédiment)

* = Concentration de charbon de bois et de coquilles = Foyer?

- Les caractéristiques générales de cet enlèvement :

- Terre friable, abondance de coquilles et de charbon.

* Naturel :

- Silex
- Faune et ossements humains
- Mésofaune (D10)

* A1 - 04 - 95

Niv. Jour : 13, 86

- Relevé de la concentration des ossements humains dans le carré
E10 = Fait [1]

* A2, 04 - 95

Les niveaux après le 3^{ème} enlèvement

Niv. Jour : 13, 59

F E D

A0	12,56	12,54	→ 12,54 →		12,53
	12,55	12,55	← 12,54 →		
A1	12,54	12,54	12,52	12,54	12,53
	12,52	12,52	12,52	12,53	

☞ : roche couverte d'un sédiment cendré avec des coquilles

- Les caractéristiques générales de cet enlèvement

- Terre de couleur noire très friable avec une abondance de coquilles et de charbon

- Pour le D10 et le D11 : ~~10~~

- en signal ~~10~~ une grande

importance de coquilles (beaucoup plus importante que les autres carrés).

* Notérial :

- Présence surtout d'ossements.
- peu de silex et rareté des fragments d'oeuf d'autruche.

* Remarque
- En général, la caractéristique générale de cet enlèvement est l'abandon des ossements, avec la rareté du silex et des fragments d'oeuf d'autruche.

- des niveaux après le 1^{er} enlèvement.

N.V. Jours : 13, 59
F E D

10	12,45 → 12,45	← 12,43 → 12,45	12,44
11	12,45 → 12,43 12,45	12,44 ↑ 12,44 12,43	12,44
	← 12,44 →	12,44 12,43	

- Les caractéristiques de l'enl. #10 :
- Terre très friable et humide,
riche en copeaux et contenant du
charbon.

Noter :

- fragments d'œuf d'autruche
- Silice
- Faune (surtout le cheval)

⇒ Photo du secteur III après
le 1^{er} enlèvement.

* des niveaux après le 1^{er} enlèvement

Niv. Jours: 13, 19

	12,34 12,33	12,34 12,33		
A 0	12,34	12,33	12,33	12,33
		12,33	12,33	
A 1		12,34	12,33	

⊗ = Effondrement du profil

Les caractéristiques générales de cet enlèvement sont:

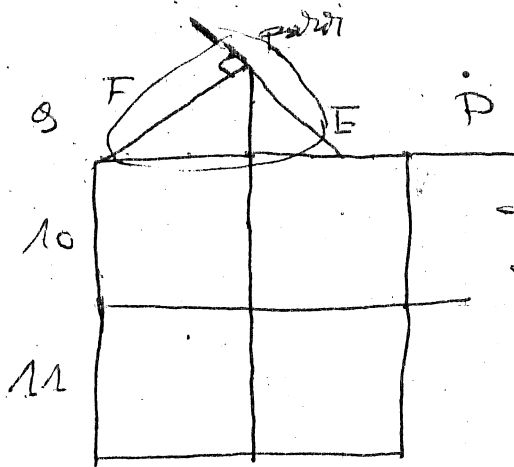
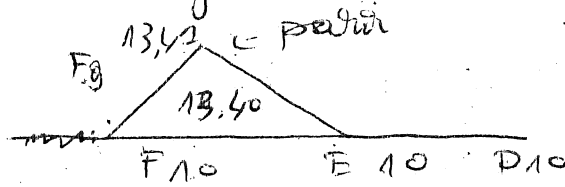
Terre très fine, de couleur noire cendreuse, très riche en coquilles

Notamment:

- variété de silex et abondance de Faune

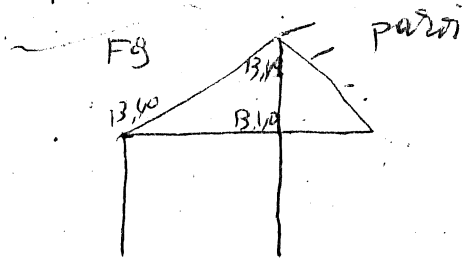
Le 13.04.95

Niveau du jour : 13,76

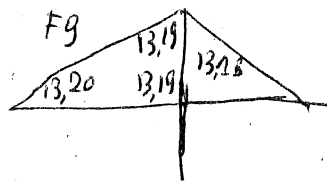


Effondrement
et régularisation
de la coupe stratigraphique
laquelle a été déplacée vers
le N-O vers le Nord-ouest.

- Les relevements dans les carrés F_9 et F_{10} ajoutés après l'effondrement de la coupe ont été effectués à 20 cm au lieu de 10.



Les niv. après le 1 et le 2ème enlèvement.



Le 1^{er} ent. de 20 cm est constitué de 3 couches
 → La couche superficielle est grise, est cendreuse,
 pauvre en matériel.

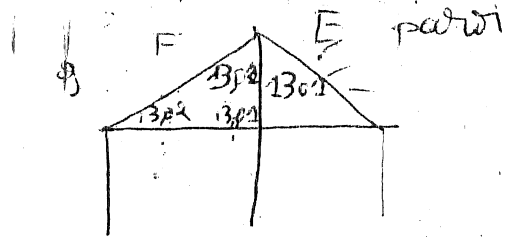
* couche blanche très dure ds le carré F₉
 mais friable dans le carré E₉

* couche noire friable

Matériel → os, fragments d'os et du silex.

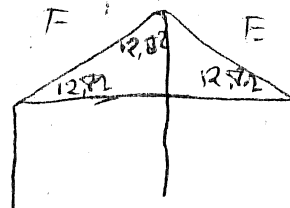
Remarque: absence de charbon et de coquilles.

- Les niv. après le 3^e et le 1^{er} enlèvement.



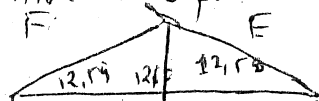
Couche noire avec quelques coquilles. Le matériel est rare.

- Les niveaux après le 5^e et 6^e enlèvement.



La terre est grise contenant des coquilles.
 Matériel → silex, faune, un fragment de céramique.

- Les niveaux après le 7^e et le 8^e enlèvement.



La couche après l'enlèvement 7 et 8 est de couleur grise.

et contient des pechies de coquilles.

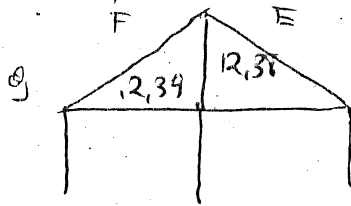
Matériel = frsts d'os, silex, tests d'oeuf d'outarde
un cube de gauche humain ramené ds
le niveau 8 (E9)

Remarque = une pechie de coquille qui se trouve entre
les deux cubes comporte des traces de
cendres et les coquilles sont calcinées.

Le 14/04/95

Niveau du jour: ~~20, 28~~ 13, 69

Les niveaux après l'env. 9 et 10 de 20 cm



+ la terre est de couleur griseâtre, contenant des
coquilles (E9).

+ Ds le F9 il y a ^{une} pechie de gastropode
ou coquilles calcinées.

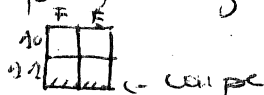
Matériel = q. frsts de silex et ossements.

Ds la base du cube E9 il y a un amas de charbon
le 2 = 22,40

Le 14-04-95

- Relevé de la coupe stratigraphique.

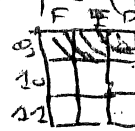
[F 11 - E 11]



Echelle 1/20

Relevé de la coupe stratigraphique (F₃ - E₃)

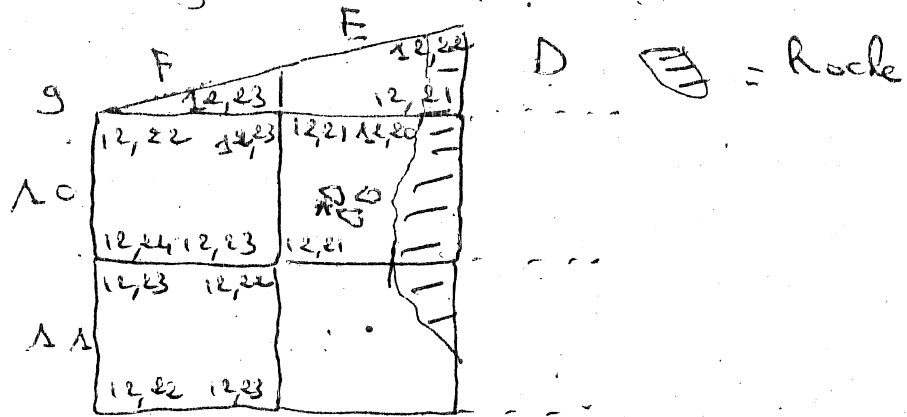
Echelle 1/20



coupe perpendiculaire à la paroi

* Les niveaux après le 1^{er} enlèvement :

NIV Jour : 13, 80



* contre la roche se concentre une grande quantité de charbon et à la base de cet enlèvement on trouve une pellicule de terre rouge

Les caractéristiques générales de cet enlèvement sont :

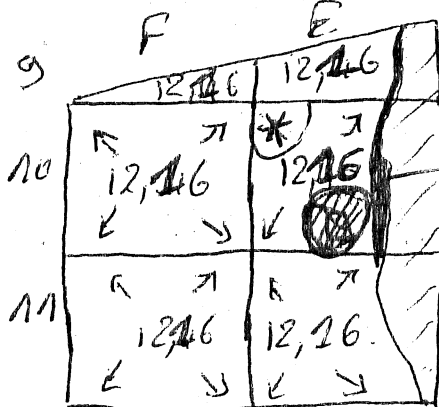
- Terre de couleur gris-noire contenant du charbon, des aiguilles fragmentées

Les con
Matériel :

- peu de silex
- des ossements de Faune (cornes...)
- une aiguille ? E 10
- un pointon ? E 10
- des tests d'œuf d'autruche
- deux coquilles perforées (petoules) (F9).

Remarque : Les os de cet entèvement sont très fragiles (Humidité).
 des carrés F9 - E 9 - E 10 ou note l'apparition de la couche rouge.

Les niveaux après le 13^{es} entèvement.



niveau du jour = 13,80.

Tous jours la pellicule rouge et la coquille qui se collent à la roche.

(*) Terre avec beaucoup de charbon = foyer?

⊙ une petite fosse avec des os brûlés beaucoup de charbon et de coquilles et la terre très friable par rapport aux autres côtés du carré. Niv = 12,41.

Après on s'est rendu compte qu'il s'agit du niveau supérieur de la fosse de la sépulture.